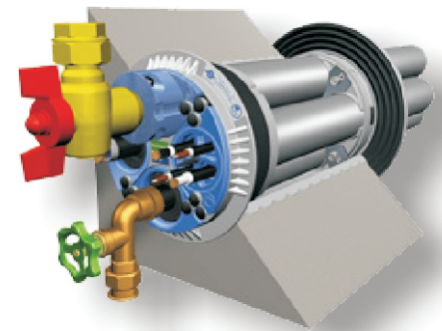


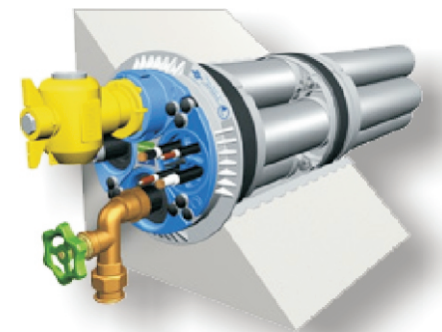
Quadro-Sicura Nova

Das ist die Zukunft!



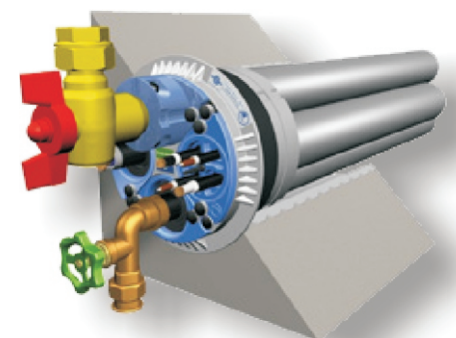
Quadro-Sicura Nova 1

Beidseitig abdichtende Mehrsparten-Hauseinführung mit zusätzlicher Abdichtung auf der Wandaußenseite zur Abdichtung bei Schwarzanstrichen und Dickbeschichtungen.



Quadro-Sicura Nova 2

Beidseitig abdichtende Mehrsparten-Hauseinführung.



Quadro-Sicura Nova 3

Einseitig abdichtende Mehrsparten-Hauseinführung.

Technische Eigenschaften

- DVGW-zugelassen nach VP 601 : DV-4541 BQ 0130
- Einbau in unterkellerte Gebäude
- Gas- und druckwasserdicht
- Methangasbeständig
- 100%ige Gewerketrennung, jede Sparte wird separat abgedichtet
- Trockeneinbau
- Geeignet für Standard-Gas-Hauseinführungen 1" (Fa. RMA, Schuck und VAF-Voigt)
- Stufenlose Abdichtungen
 - der Stromleitungen: 25 - 36 mm Außendurchmesser*
 - der Wasserleitungen: 32 - 50 mm Außendurchmesser*
 - der Telekommunikationsleitungen:
 - 2 x (7 - 11 mm Außendurchmesser*)
 - 2 x (11 - 16 mm Außendurchmesser*)
- Variable Anordnung der einzelnen Versorgungsleitungen möglich.
- Das Gesamtbauteil ist entsprechend der Anschlussanforderungen frei drehbar.
- Anschlussmöglichkeit von starren bzw. flexiblen Mantelrohren DN 75. Größere oder kleinere Durchmesser über Erweiterungsmuffen bzw. Reduktionen möglich.
- Alle Gewerke sind mit gas- und druckwasserdichten Blindstopfen vorbelegt.

* weitere Abmessungen möglich

www.hti-hezel.de

71083 Herrenberg, Hertzstraße 11, Tel.: 07032 9793-0, Fax: 07032 9793-25

88410 Bad Wurzach, Daimlerstraße 2, Tel.: 07564 306-0, Fax: 07564 306-111

76547 Sinzheim, In den Sängen 4, Tel.: 07221 9717-0, Fax: 07221 9717-480

www.hti-hezel.de