

Service & Leistung



Quadro-Sicura® Mehrsparten-Hauseinführungen - das innovative System!



Quadro-Sicura® Nova 2

Beidseitig abdichtende Mehrsparten-Hauseinführung.
Für die Versorgungsleitungen Gas, Wasser, Strom, Telekommunikation

platzsparend

- Einführung der Versorgungsleitungen in einer Durchführung
- der Hausanschluss befindet sich nur noch in einem Kellerraum bzw. an einer Hausanschlusswand
- Verringerung der Installationsfläche auf ca. 1,0 m² bis 1,5 m²

kostengünstig

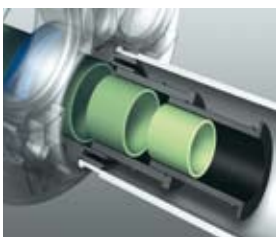
- nur noch ein Futterrohr bzw. eine Kernbohrung DN 200
- nur noch eine Durchführung
- Reduzierung der Tiefbaukosten durch Verlegung der Versorgungsleitungen in einem Graben
- durch Verwendung von Mantelrohren im Graben unproblematische nachträgliche Verlegung bzw. Austausch der Versorgungsleitungen ohne weitere Erdarbeiten auf dem Grundstück des Bauherren möglich

sicher

- Einsatz zugelassener Produkte (mit DVGW-Zulassung)
- nur noch eine Hauseinführung
- gas- und druckwasserdicht (Standard)



Neuer Hochleistungskunststoff
Keine Korrosion!



Innovative stufenlose Modul-
dichtung - Zubehör unnötig



Neue Abdichteinheit! Alle
Dichtelemente zusammengefasst

Durchmesser der Versorgungs-Leitungen

Gas	Gas-Hauseinführungen: RMA, Schuck, Jeschke VAF Voigt: 1" (1 ¼" + 1 ½" auf Anfrage)
Wasser	Außen-Ø 32 mm, 40 mm, 50 mm; optional Außen-Ø 63 mm
Strom	von 26 - 36 mm Außen-Ø (weitere Abmessungen möglich)
Telekommunikation	bis zu 4 Leitungen, z. B. Telefon, Kabel-TV 2 x (7 - 11 mm) Außen-Ø und 2 x (11 - 16 mm) Außen-Ø, weitere Abmessungen möglich
Kernbohrungs-/ Futterrohr-Ø	199 - 204 mm
Wandstärken	150 - 550 mm

